

RESIDENCIAL AYORA MARITIM



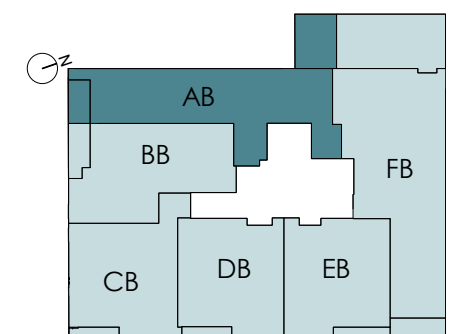
FIRMUS HOMES

EDIFICIO DE 21 VIVIENDAS LIBRES
C/ MAESTRO VALLS 23. VALENCIA
Septiembre 2021

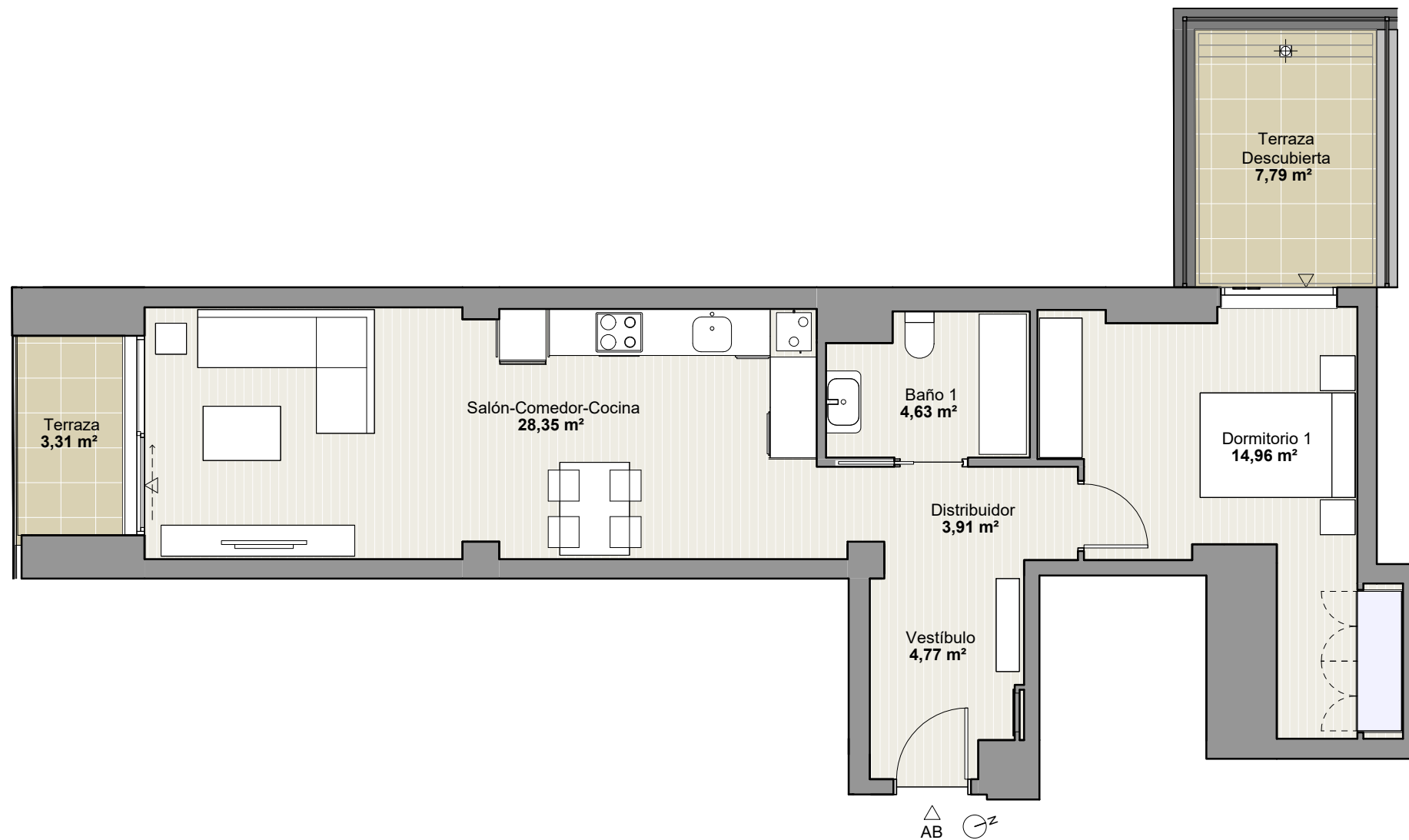
PLANO DE SITUACIÓN



ESQUEMA EN PLANTA



VIVIENDA	AB
SUPERFICIE ÚTIL TOTAL	59,94 m ²
SUPERFICIE CONSTRUIDA	74,11 m ²
SUPERFICIE CONSTRUIDA + E.C.	86,56 m ²
SUPERFICIE ÚTIL TERRAZA (0%)	7,79 m ²



0 1 2 3m

ESCALA GRÁFICA

El presente documento tiene únicamente carácter orientativo, no resultando exigible ni revistiendo carácter contractual, al quedar pendiente de definición definitiva conforme a los proyectos técnicos.