

RESIDENCIAL
**AYORA
 MARITIM**

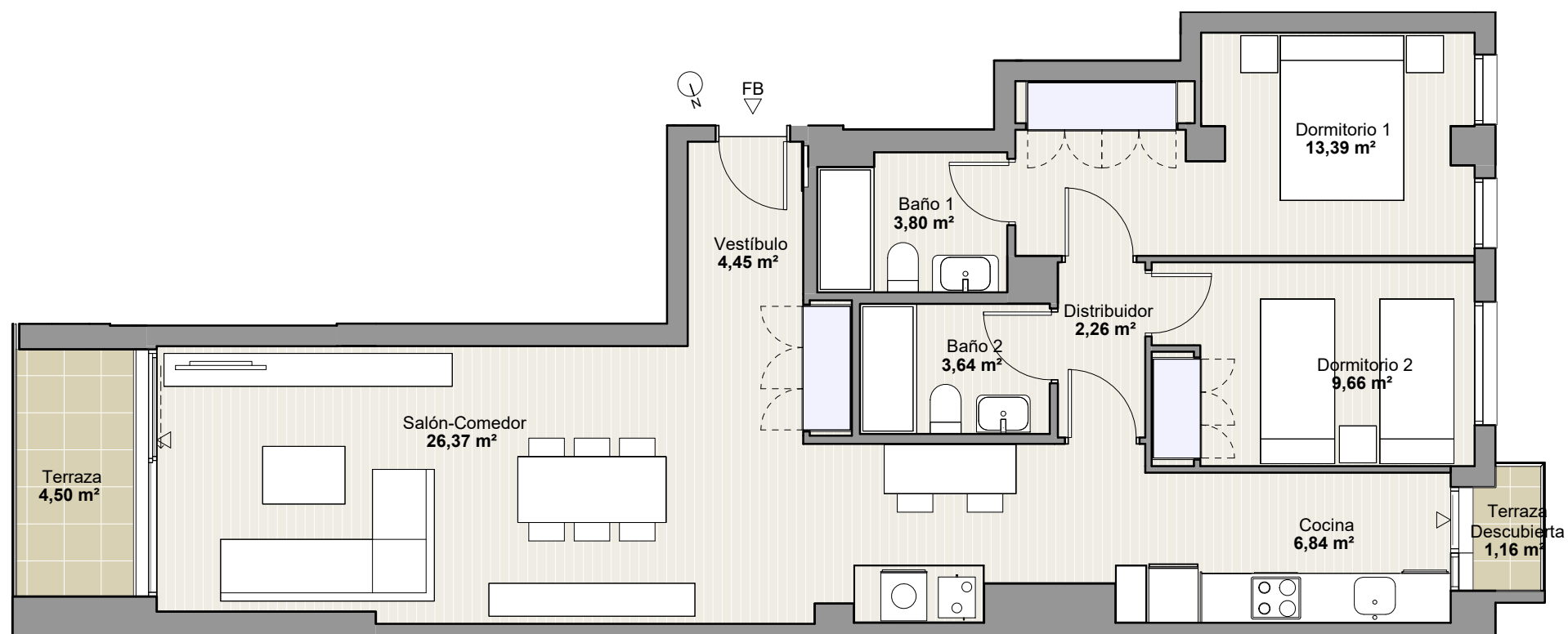
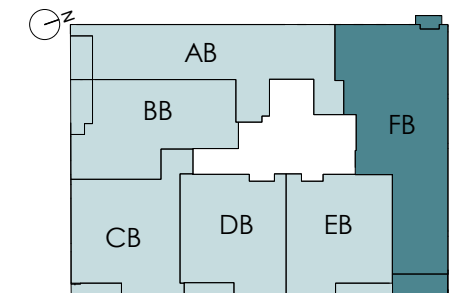
**FIRMUS
 HOMES**

EDIFICIO DE 39 VIVIENDAS LIBRES
 C/ MAESTRO VALLS 21. VALENCIA
 Enero 2024

PLANO DE SITUACIÓN



ESQUEMA EN PLANTA



0 1 2 3m

ESCALA GRÁFICA

VIVIENDA	FB 2-6
SUPERFICIE ÚTIL TOTAL	82,94 m ²
SUPERFICIE CONSTRUIDA	97,09 m ²
SUPERFICIE CONSTRUIDA + E.C.	114,50 m ²
SUPERFICIE ÚTIL TERRAZA (0%)	1,16 m ²

El presente documento tiene únicamente carácter orientativo, no resultando exigible ni revistiendo carácter contractual, al quedar pendiente de definición definitiva conforme a los proyectos técnicos.