

RESIDENCIAL
**AYORA
 MARITIM**

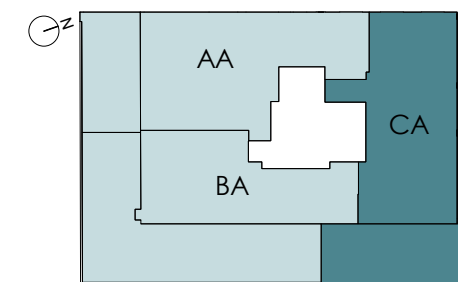
**FIRMUS
 HOMES**

EDIFICIO DE 39 VIVIENDAS LIBRES
 C/ MAESTRO VALLS 21. VALENCIA
 Enero 2024

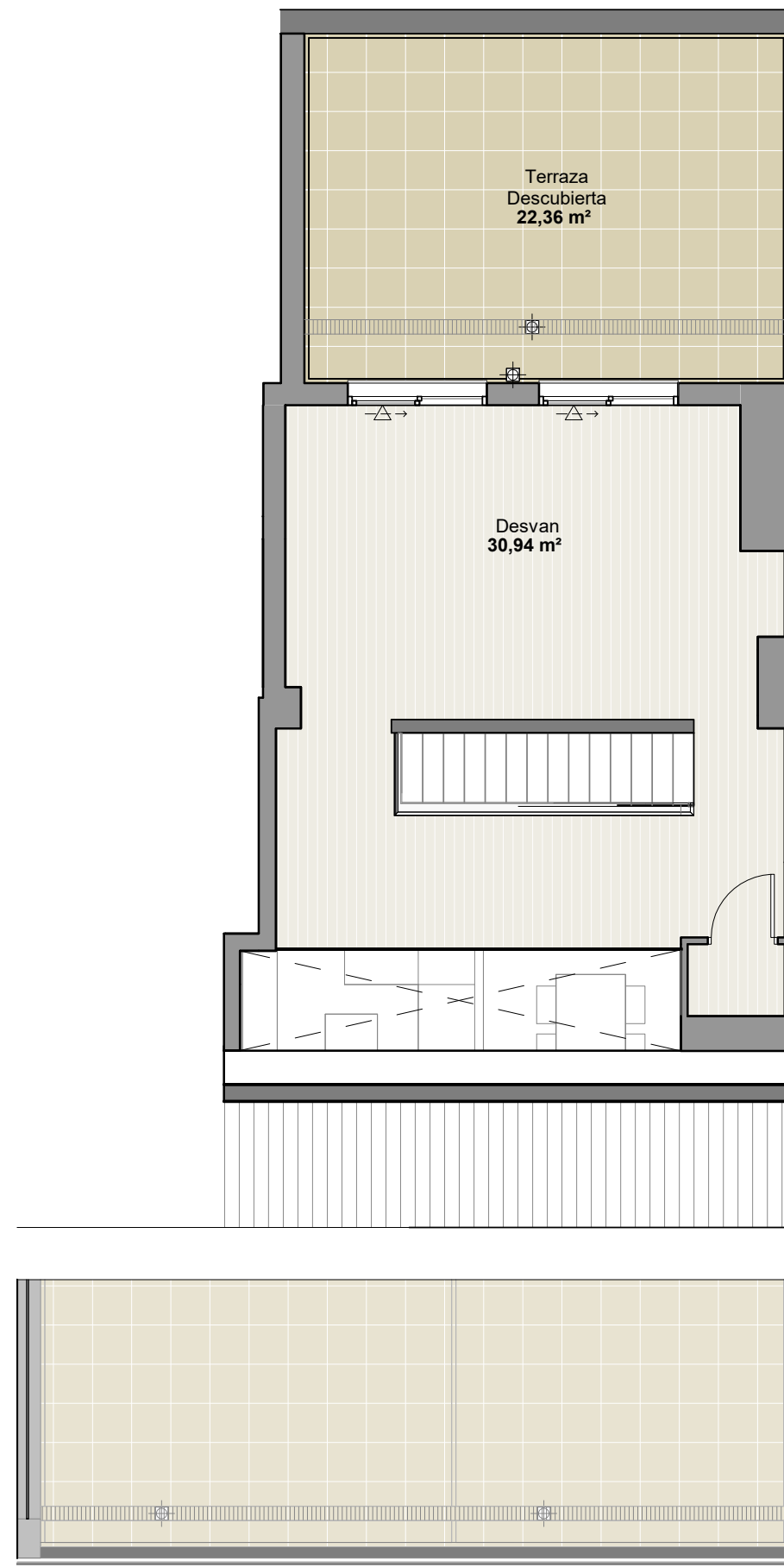
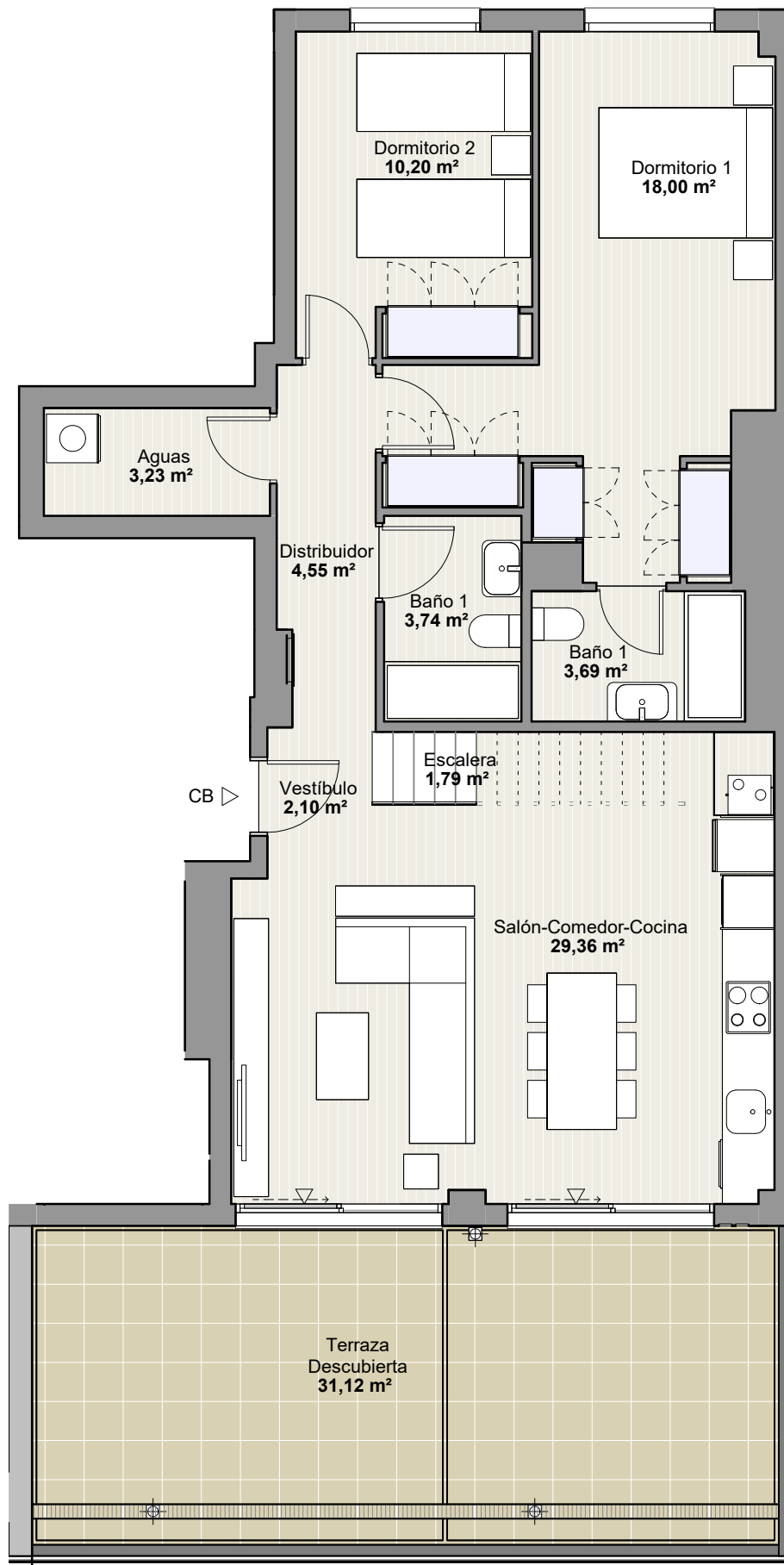
PLANO DE SITUACIÓN



ESQUEMA EN PLANTA



VIVIENDA	CB7
SUPERFICIE ÚTIL TOTAL	107,36 m ²
SUPERFICIE CONSTRUIDA	130,64 m ²
SUPERFICIE CONSTRUIDA + E.C.	152,59m ²
SUPERFICIE ÚTIL TERRAZA (0%)	53,48 m ²



0 1 2 3m

ESCALA GRÁFICA

El presente documento tiene únicamente carácter orientativo, no resultando exigible ni revistiendo carácter contractual, al quedar pendiente de definición definitiva conforme a los proyectos técnicos.